

基座光学

Oeabt *Free Space Component*

# 自由空间构件





### 接杆套筒支架

- ▶ 兼容Ø12mm系列的不锈钢接杆；
- ▶ 便于定位的弹簧式六角锁定手拧螺丝；
- ▶ 超宽凹槽为接杆提供双线稳定接触；
- ▶ 多规格可选；

产品型号	规格	重量	螺纹类型	搭配使用-接杆底盘 (PCA31-S)
CA20-A	Ø25*20mm	31.0g	M6	
CA30-A	Ø25*30mm	40.7g		
CA40-A	Ø25*40mm	50.0g		
CA50-A	Ø25*50mm	60.0g		
CA60-A	Ø25*60mm	69.3g		
CA70-A	Ø25*70mm	79.1g		
CA80-A	Ø25*80mm	88.0g		
CA90-A	Ø25*90mm	98.0g		
CA100-A	Ø25*100mm	107.3g		



### 接杆底盘

- ▶ 将接杆支架和Ø25mm接杆转换成底座式接杆；
- ▶ 采用实心不锈钢制成，具有一个M6螺栓；
- ▶ 搭配叉式压板使用；

产品型号	PCA31-S
规格	32mm*12mm
螺纹类型	M6螺栓
重量	30.0g
材质	304不锈钢



### 可旋式磁性支架

- ▶ 通用接杆支架具有旋转叉式压块和磁力底座, 便于对准;
- ▶ 底座360°旋转方便安装;
- ▶ 弹簧式手拧螺丝在最终锁定之前固定接杆;
- ▶ Ø12mm接杆可以通过支架底座升降, 使光束高度最低;
- ▶ 底座的磁铁在固定到光学平台前提供夹持力;
- ▶ 支架高度30mm~110mm可选, 适用于自由空间内不同需求使用;

产品型号	高度	重量	直径	材质	产品描述
CA30-XC	30mm	50.9g	Ø25mm	7075铝合金+磁铁	旋转底座部分 规格: 62.5*25.0*10.9mm 槽距: 6.7*34.3mm
CA40-XC	40mm	59.4g			
CA50-XC	50mm	70.0g			
CA60-XC	60mm	80.0g			
CA70-XC	70mm	89.1g			
CA80-XC	80mm	99.2g			
CA90-XC	90mm	108.6g			
CA100-XC	100mm	118.1g			
CA110-XC	110mm	127.9g			



### 伸缩接杆支架

- ▶ 升降式接杆支架, 兼容Ø12mm不锈钢接杆;
- ▶ 通过驱动环旋转可调升降高度12mm;
- ▶ 驱动调节环每转一圈移动0.5mm;
- ▶ 底部安装孔有螺纹孔和沉头孔可选;

产品型号	高度	可调高度	螺纹类型	重量	材质
CAT57-T	Ø25*57mm	16mm	M6螺孔	61.8g	7075铝合金
CAT57-S			Ø6.05mm沉头孔	61.1g	
CAT80-T	Ø25*80mm		M6螺孔	84.5g	
CAT80-S			Ø6.05mm沉头孔	83.6g	



### CFP-S系列 Ø1英寸不锈钢接杆

- ▶ 我们提供0.5英寸(12.7mm)~4英寸(101.6mm)的不同接杆长度;
- ▶ 可通过M4/M6螺纹孔层叠增高, 本产品提供M4或M6螺纹版本可选;
- ▶ 底座兼容M-BASE-C叉式压块;
- ▶ 实心不锈钢构造, 表面抛光研磨处理;
- ▶ 可用转接螺丝公转母公M6转M4和公转母M6转M4, 搭配转换使用;
- ▶ 杆身中间开有Ø4mm/Ø6mm通孔, 如需直接安装在光学平台上可应用工具加力拧紧;

产品型号	高度	螺纹类型	重量	直径	材质
CFP0.5-S	12.7mm	M4	58g	Ø1英寸 (Ø25.4mm)	304不锈钢
CFP1-S	25.4mm	M4/M6	101.0g		
CFP1.5-S	38.1mm	M4/M6	150.0g		
CFP2-S	50.8mm	M4/M6	200.6g		
CFP2.5-S	63.5mm	M4/M6	251.2g		
CFP3-S	76.2mm	M4/M6	301.2g		
CFP3.5-S	88.9mm	M4/M6	353.3g		
CFP4-S	101.6mm	M4/M6	402.7g		



### CFJP-S系列 Ø25mm不锈钢支杆

- ▶ 柱式接杆可在光学装置中提供强有力的支撑, 采用实心无磁不锈钢;
- ▶ 接杆的两端都加工有M6螺纹孔, 可以直接安装到光学平台或标准底座和光学安装座;
- ▶ 可利用不同规格转接螺丝安装镜架或者面包板;
- ▶ Ø6mm通孔, 在拧紧时利用工具可提供额外的作用力;
- ▶ 可以搭配使用我们的PCA31-S接杆底盘方便拆卸安装;

产品型号	规格	重量	螺纹类型	材质
CFJP100-S	Ø25*100mm	372.3g	M6, 孔深15mm	7075铝合金
CFJP150-S	Ø25*150mm	563.4g		
CFJP200-S	Ø25*200mm	756.1g		
CFJP250-S	Ø25*250mm	852.45g		
CFJP300-S	Ø25*300mm	1139.4g		



### CF-S系列不锈钢立柱

- ▶ 立柱 $\varnothing$ 25mm, 顶面底面开有M6螺纹孔;
- ▶ 中间有 $\varnothing$ 4mm通孔可以提供扭矩杆力;
- ▶ 底板接合处直径比柱身多出5mm;
- ▶ 可以配合M-BASE叉式压板使用;
- ▶ 我们提供50mm、60mm两种不同高度尺寸可选;

产品型号	CF50-S	CF65-S
立柱规格	25mm*50mm	25mm*65mm
材质	304不锈钢	304不锈钢
重量	40.0g	51.0g



### $\varnothing$ 12mm不锈钢接杆 一端M6螺柱一端螺孔

- ▶ 不锈钢材质精密研磨的接杆, 直径为12mm;
- ▶ 长度范围从30mm至100mm, 增加这些接杆的可选性;
- ▶ 接杆顶部有一个M6螺柱, 底部有一个M6螺孔;

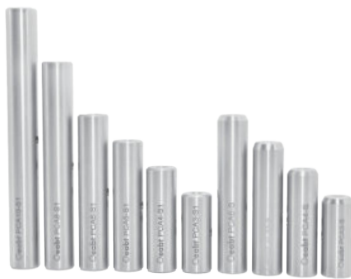
产品型号	高度	螺纹类型	重量	直径	材质
PCA3-A	30mm	一端M6螺柱 一端M6螺孔	24.0g	$\varnothing$ 12mm	304不锈钢
PCA4-A	40mm		32.9g		
PCA5-A	50mm		41.5g		
PCA6-A	60mm		50.0g		
PCA8-A	80mm		67.9g		
PCA10-A	100mm		85.1g		



**Ø12mm不锈钢接杆 M4螺孔**

- ▶ 不锈钢材质精密研磨的接杆, 直径为12mm;
- ▶ 长度范围从50mm至100mm, 增加这些接杆的可选性;
- ▶ PCA-M4系列接杆一端有M4螺纹孔, 另一端无螺纹;
- ▶ PCA-S2系列接杆两端均为M4;

产品型号	高度	螺纹类型	重量	直径	材质
PCA30-M4	30mm	两端均为M4	25.1g	Ø12mm	304不锈钢
PCA40-M4	40mm		33.6g		
PCA50-M4	50mm		42.2g		
PCA60-M4	60mm		51.1g		
PCA70-M4	70mm		60.0g		
PCA80-M4	80mm		68.5g		
PCA90-M4	90mm		77.4g		
PCA100-M4	100mm		86.0g		
PCA2-S2	20mm	一端M4一端无	15.5g	Ø12mm	304不锈钢
PCA3-S2	30mm		24.3g		
PCA4-S2	40mm		33.1g		
PCA5-S2	50mm		41.3g		
PCA6-S2	60mm		50.0g		
PCA8-S2	80mm		66.9g		
PCA10-S2	100mm		85.0g		



**Ø12mm不锈钢接杆 一端M4一端M6**

- ▶ 不锈钢材质精密研磨的接杆, 直径为12mm;
- ▶ 长度范围从30mm至500mm, 增加这些接杆的可选性;
- ▶ 支杆中间开有Ø3mm通孔, 穿入起子可以起到扭距加力;
- ▶ 接杆一端有M4螺纹孔, 另一端M6螺纹;

产品型号	高度	螺纹类型	重量	直径	材质
PCA3-S	30mm	M4/M6	21.5g	Ø12mm	304不锈钢
PCA4-S	40mm	M4/M6	30.0g		
PCA5-S	50mm	M4/M6	39.3g		
PCA6-S	60mm	M4/M6	47.3g		
PCA15-S	150mm	M4/M6	126.1g		
PCA30-S	300mm	M6	254.3g		
PCA50-S	500mm	M6	432.4g		
PCA3-S1	30mm	M4/M6	23.3g	Ø12mm	304不锈钢
PCA4-S1	40mm	M4/M6	31.7g		
PCA5-S1	50mm	M4/M6	40.0g		
PCA6-S1	60mm	M4/M6	48.4g		
PCA8-S1	80mm	M4/M6	65.7g		
PCA10-S1	100mm	M4/M6	83.3g		



### Ø1.5英寸接杆

- ▶ Ø1.5英寸, 实心无磁不锈钢构造;
- ▶ 兼容66mm重型支架/导轨使用, 适用于大型刚性3D结构;
- ▶ 上下两端M6螺纹孔;
- ▶ 中间Ø6mm通孔可提供足够的力矩紧固;

安装方式 >



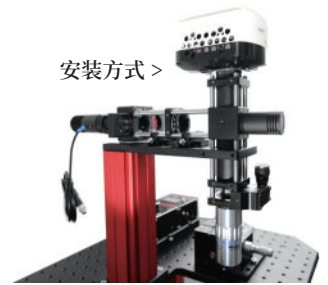
产品型号	规格	螺纹类型	重量	产品描述
CFEP100-S	Ø37.8*100mm	M6, 螺纹深度 10.5mm	868.4g	304不锈钢
CFEP150-S	Ø37.8*150mm		1313.2g	
CFEP200-S	Ø37.8*200mm		1753.7g	
CFEP250-S	Ø37.8*250mm		2196.2g	
CFEP100-S1	Ø37.8*100mm		868.4g	一端具有3处M6螺孔



### 66mm重型支架

- ▶ 升降支架上可以放置物镜下方的样品或物镜周围的实验器材;
- ▶ 适合正置和倒置的显微镜;
- ▶ 兼容Ø1.5英寸不锈钢立杆;
- ▶ 在用户设定的高度和角度下, 可以用套环止动;
- ▶ 兼容OOP-M系列的导轨滑块;
- ▶ 底板有四个槽, 用M6帽头螺丝可将其安装到平台上;

安装方式 >



产品结构	套环+限位夹块+支架主体+支架底座	材质	7075铝合金
------	-------------------	----	---------

产品型号	支架高度	重量
CAX-R100	100mm	732.5g
CAX-R150	150mm	938.1g
CAX-R200	200mm	1142.6g
CAX-R250	250mm	1347.9g



### 套环/限位夹块

- ▶ 兼容Ø1.5英寸支杆, 主要做升降支架配件使用;
- ▶ 套环/限位夹块可以快速限位、锁定接杆位置;
- ▶ 在用户设定的高度和角度下, 可以用套环夹块止动;



### 套环/限位夹块

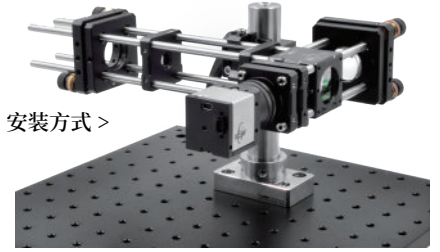
- ▶ 兼容Ø1.5英寸支杆, 主要做升降支架配件使用;
- ▶ 套环/限位夹块可以快速限位、锁定接杆位置;
- ▶ 在用户设定的高度和角度下, 可以用套环夹块止动;



### Ø25mm接杆底座

- ▶ 实心不锈钢构造；
- ▶ 兼容CFJP-S系列接杆，将其转变成底座式接杆；
- ▶ 3点接触式紧定螺丝，挠性夹持机制，显著提高夹持稳定性；
- ▶ 底面开有沉头孔，与平台的接触线提供更稳固的压持力；

安装方式 >



产品型号	规格	孔径类型	重量	材质
CFJP-B-S	70.0*40.0*30.0mm	限位孔: Ø25.1±0.1mm; 沉头孔:Ø6.5mm	297.3g	304不锈钢



### Ø1.5英寸接杆底座

- ▶ 实心303不锈钢制成；
- ▶ 可将接杆固定到面包板或光学平台；
- ▶ 底座具有沉头孔槽，放置Ø1.5英寸接杆时以便选取最合适的安装孔；

安装方式 >



产品型号	规格	螺纹类型	重量	材质
CFEP-B-S	Ø70.0*12.7mm	1处M6螺孔, 4处Ø6.7*20.8mm沉头孔槽	191.1g	304不锈钢



### Ø1.5英寸接杆夹块

- ▶ 搭配Ø1.5英寸接杆使用，提供坚固、通用的安装表面；
- ▶ 夹块装置可在Ø1.5英寸接杆上滑动，实现垂直定位；
- ▶ 前面板有多螺纹阵列，提供灵活的安装性能；
- ▶ 快拆手柄可用于快速重复定位接杆夹块；

安装方式 >



产品型号	规格	螺纹类型	重量	材质
CFP-A1.5	63.6*56.7*63.5mm	13处M6螺孔, 4处Ø4.4mm沉头孔	194.9g	304不锈钢



### 可调升降套环

- ▶ 旋转驱动放置其上的光机组件，实现调整组件的高度；
- ▶ 8.0mm的纵向调节行程范围，每转0.6mm行程；
- ▶ 兼容Ø1.5英寸不锈钢立杆；

安装方式 >



产品型号	规格	中心孔径	可调行程	重量
PSHAM	Ø63.5*29.2mm	Ø38.0mm	纵向8.0mm	143.5g





### 直角转接件

- ▶ 一体式铝质结构, 具有出色的刚度;
- ▶ 90°的直角支撑结构, 加强了安装机械性能;
- ▶ 平行度和垂直度偏差在±0.05mm以内;
- ▶ 适用于构建稳定的三维光机装配;



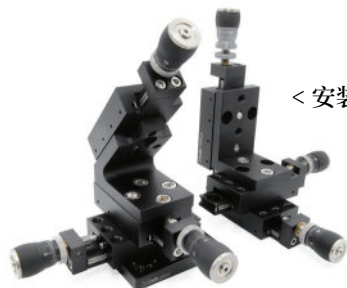
安装方式 >

产品型号	规格	孔径	通孔槽	重量	材质
APT-90	65*73*8mm	螺纹孔M6/沉头孔M6	22mm/31mm	183.0g	7075铝合金



### 角度安装支架

- ▶ 带有安装孔面的45°或90°斜的安装板;
- ▶ 三角形横断面设计可以更强更稳固的进行装配;
- ▶ ±30 弧分角度公差;
- ▶ 0.05mm平整度;
- ▶ 适用于构建三轴位移台配件;



< 安装方式

产品型号	规格	角度架	安装台面	螺纹类型	重量
APT-L	48.0*36.0*60.0mm	90°	60.0*36.0mm	4处M6螺孔, 6处Ø6.2mm沉头孔	66.6g
APT-45	60.0*36.0*53.0mm	45°	57.0*36.0mm	5处M6螺孔, 4处Ø6.2mm沉头孔	74.7g



### 快拆底座

- ▶ 快拆底座, 顶板和底板通过转动基座指轮即可快速拆卸安装;
- ▶ 通过锁定螺纹机械连接, 允许以非常高的重复性安装、卸下和更换光学组件;
- ▶ 顶板台面螺纹孔阵列可提供与光学面包板相同的安装功能;
- ▶ 顶板和底板可单独购买或以完整组件的形式购买;

安装方式 >



产品型号	规格	螺纹类型	重量	材质
BASE-COB-K1	114.3*101.6*25.4mm	顶板螺纹: 21个M、20个M6; 底板螺纹: 4条31.4*6.4mm沉头孔槽;	570.0g	7075铝合金
BASE-COB-K2		顶板螺纹: 9个M6, 2条38.6*6.7mm沉头孔槽 底板螺纹: 4条31.4*6.4mm沉头孔槽;	565.1g	
COB-K1顶板	88.9*101.6*8.9mm	21个M4, 20个M6	183.3g	7075铝合金
COB-K2顶板	88.9*101.6*8.9mm	9个M6, 2条38.6*6.7mm沉头孔槽	178.2g	
BASE-COB底板	114.3*101.6*15.1mm	4条*31.4*6.4mm沉头孔槽	386.4g	

## 光束扩散器



- ▶ SM1 (1.035" -40) 外螺纹, 带锁紧环;
- ▶ 附带M6转接螺丝, 可以直接安装在 $\varnothing 12\text{mm}$ 接杆;
- ▶ 适用于直径小于15mm光束, 入射口径18mm;
- ▶ 入射激光光束照射到一个圆锥顶面上被散射, 返回的杂散光很少;
- ▶ 可以安全的散射高功率激光或脉冲激光光束, 激光在光束扩散器中被多次散射和吸收, 最终转换成热量;

产品型号	规格	螺纹类型	入射口径	重量
BDR1L	$\varnothing 26.3 \times 48.5\text{mm}$	SM1(1.035" -40)	18mm	54.0g

## $\varnothing 25\text{mm}$ 接杆直角夹具



- ▶ 可安装在 $\varnothing 1$ 英寸或 $\varnothing 25\text{mm}$ 的接杆上;
- ▶ 用5mm六角板手锁紧固定;
- ▶ 挠性机制可牢牢固定在立杆上;
- ▶ 方便转接 $\varnothing 12\text{mm}$ 不锈钢支杆接杆;
- ▶ 通过滚花旋钮可锁紧 $\varnothing 12\text{mm}$ 的不锈钢接杆;



产品型号	规格	孔径类型	重量	材质
CFP25-A12	$67 \times 29.5 \times 15.7\text{mm}$	$\varnothing 25\text{mm} / \varnothing 12.7\text{mm}$	36.0g	7075铝合金

## $\varnothing 25\text{mm}$ 接杆夹块



- ▶ 接杆孔位兼容 $\varnothing 25\text{mm}$ 不锈钢接杆支杆;
- ▶ 连接台面有多个规则排列的M4、M6螺纹孔;
- ▶ 背面夹块装置可实现稳定垂直定位, 可安装不同光机组件;
- ▶ 夹块附带M6帽头螺丝, 另提供快拆手柄搭配使用, 可快速拧紧和拆卸;

安装方式 >



产品型号	规格	夹持孔径	板面螺纹	重量	材质
CFP-A25	$46.9 \times 29.5 \times 35.0\text{mm}$	$\varnothing 25.2\text{mm}$	M4、M6	50.0g	7075铝合金



### 可调节底座

- ▶ 非常适合安装和定位 $\varnothing 12\text{mm}$ 接杆支架；
- ▶ 底板开有三条30mm通孔槽，可根据不同需求调整；
- ▶ 底面有加工的凹槽，确保安装稳定性；
- ▶ 通过用于M6带帽螺丝的孔槽安装在面包板或光学平台上；

安装方式 >



产品型号	规格	通孔槽	重量	材质
M-BASE	75.0*50.0*10.0mm	36.6*10.7mm	71.0g	7075铝合金



### 叉式压板

- ▶ 非常适合安装和定位 $\varnothing 12\text{mm}$ 接杆支架；
- ▶ 底板开有三条30mm通孔槽，可根据不同需求调整；
- ▶ 底面有加工的凹槽，确保安装稳定性；
- ▶ 通过用于M6带帽螺丝的孔槽安装在面包板或光学平台上；



< 安装方式

产品型号	规格	通孔槽	重量	材质
M-BASE-C	71.2*36.3*12.5mm	$\varnothing 6.7*33.6\text{mm}$	65.9g	304不锈钢
M-BASE-D	51.636.2*12.3mm	$\varnothing 6.7*16.0\text{mm}$	55.1g	



### 磁力底座

- ▶ 强吸附力的磁力底座可单独固定在磁性材质的面板上；
- ▶ 通过手柄的ON·OFF切换，可以简单的进行固定和拆卸；
- ▶ 不会受到螺纹孔的位置限制，可以固定在实验台的任意位置；
- ▶ 磁座台面中心处开有M8螺纹孔可安装支杆调节筒；
- ▶ 四个M4螺纹孔可转接搭载各种光机元件；
- ▶ 采用45mm\*45mm规格，适合紧凑型实验平台；

安装方式 >



产品型号	规格	保持力	材质	螺纹安装孔
NBS-45-M8	45*45*20mm	12kgf	导磁+隔磁材料	M8

### 磁力底座



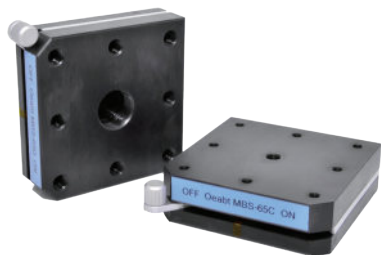
- ▶ 强吸附力的磁力表座可单独固定在磁性材质的面板上；
- ▶ 通过手柄的ON·OFF切换, 可以简单的进行固定和拆卸；
- ▶ 不会受到螺纹孔的位置限制, 可以固定在实验台的任意位置；
- ▶ 磁座台面中心处开有M6螺纹孔可安装支杆调节筒；
- ▶ 四个M4螺纹孔可转接搭载各种光机元件；
- ▶ 采用45mm\*45mm规格, 适合紧凑型实验平台；

安装方式 >



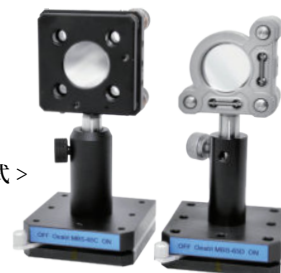
产品型号	规格	保持力	材质	螺纹安装孔
MBS-45C	45*45*20mm	约12kgf	导磁+隔磁材料	M6

### 磁力底座



- ▶ 强吸附力的磁力表座可单独固定在磁性材质的面板上；
- ▶ 通过手柄的ON·OFF切换, 可以简单的进行固定和拆卸；
- ▶ 保持力: 158N (16kgf)；
- ▶ 不会受到螺纹孔的位置限制, 可以固定在任意位置；
- ▶ 磁座台面中心处开有M6或M16螺纹孔；

安装方式 >



产品型号	螺纹类型	规格	保持力	材质
MBS-65C	中心孔M6, 周边8个M4螺纹	65.2*65.2*20mm	158N (约16kgf)	导磁+隔磁材料
MBS-65D	中心孔M16, 周边8个M8螺纹			

### 磁力底座



- ▶ ON/OFF切换以连接/断开板座；
- ▶ 滚珠和V形槽设计具有高精度定位；
- ▶ 具有M6螺孔的顶板和Ø6.2mm沉头孔的底板；

安装方式 >



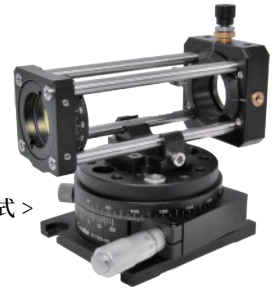
产品型号	规格	螺纹类型	重量	吸持力
MBS-C43	Ø43.0mm*18.9mm	M6螺孔, Ø6.8mm沉头孔	73.8g	4.5lbs

### 圆形转接板



- ▶ 工作台面多螺纹安装孔阵列, 可以直接兼容微型平移台和角度位移台;
- ▶ 搭配夹块使用, 可对一段30mm笼式结构进行360°连续旋转;
- ▶ 使用压臂适用于棱镜、分束镜、偏振器和其它光学元件;
- ▶ 增加了光机械装置的灵活性, 安装各种组件或平台;

安装方式 >



产品型号	规格	螺纹类型	重量	材质
OPS-A2	Ø68.3*7.6mm	沉头孔:4处M6; 螺纹孔:7处M6;10处M4;4处M3;8处M2;	183.0g	7075铝合金

### 通用型底板



- ▶ 通用底板提供在任何水平/垂直方向的光学平台或面包板提供安装孔;
- ▶ 工作台面M3/M4/M6/凹槽多螺纹安装孔阵列, 允许在各个方位安装组件;
- ▶ 板上埋头孔槽允许旋转和平移;
- ▶ 增加了光机械装置的灵活性, 安装各种组件或平台;

安装方式 >



产品型号	规格	螺纹类型	重量	材质
OPS-M2	65.0*65.0*10.1mm	沉头孔:2处M4;2处M6; 螺纹孔:6处M6;16处M4;4处M3; 沉头凹槽:41.8*10.3mm	84.1g	7075铝合金

### 转接板



- ▶ 可直接兼容Z-TSX-M1线性平移台和R-TSX-M旋转位移台;
- ▶ 用于将光组件安装固定于工作台上或组合多种调整架, 能满足连接固定和需要转接的应用;
- ▶ 螺孔阵列包含多种螺纹选项, 以便安装光机械组件;
- ▶ 实心的安装表面, 使用压臂可夹持用于棱镜、分束镜等光学元件;

安装方式 >



产品型号	规格	螺纹类型	重量	材质
OPS-M3	75.0*73.0*8.0mm	4处M6沉头孔, 13处M6, 2处M4, 10处M3	113.5g	7075铝合金



### 尺寸转换板

- ▶ 转换板提供适用于大多数方向的安装孔,增加了光学装置的灵活性;
- ▶ 通过面板上的M6沉头孔安装接杆支架;
- ▶ 通过用于M4/M6带帽螺丝的沉头孔安装在面包板或光学平台上;
- ▶ 板上的沉头孔还能使英制光学平台接受公制组件;



产品型号	规格	螺纹类型	重量	材质
OPS-M406	63.5*63.5*9.0mm	沉头孔:4处M4、4处M6; 螺纹孔:24处M4、17处M6;	69.1g	7075铝合金
OPS-M406A			70.9g	



### 光纤耦合转换板

- ▶ 可兼容替代Nano系列 挠性位移台的固定顶板;
- ▶ 台面带凹槽,确保多轴位移台配件的对准;
- ▶ 转接位移台或接杆等组件扩展成光纤耦合安装台面;
- ▶ 常用于搭建光纤耦合系统;
- ▶ 多螺纹孔阵列;



产品型号	规格	螺纹类型	重量	材质
OPS-3XAM	63.5*63.5*9.2mm	20处M3螺孔, 9处M4螺孔, 4处Ø3.2mm沉头孔, 2处Ø4.3mm沉头孔, 2处Ø6.3mm沉头孔	82.9g	7075铝合金



### V型夹持器

- ▶ V型微夹具很适合用于长度较短, 直径较小的圆柱形组件的应用;
- ▶ 小型V型夹块可夹持 $\varnothing 6\text{mm}$ - $\varnothing 12\text{mm}$ 的圆柱形物体;
- ▶ 紧凑型设计, 是小型试验空间和OEM组件的理想选择;
- ▶ 可通过底部的M4螺孔沉头安装接杆;
- ▶ 可用2mm内六角扳手操作拧紧松开;

安装方式 >



产品型号	规格	重量	夹持高度	材质
MPV-35	35*13*22mm	20.0g	6mm-12mm	7075铝合金



### V型压块

- ▶ 可压紧 $\varnothing 6.6\text{mm}$ - $\varnothing 51.8\text{mm}$ 的圆柱形物体;
- ▶ 压臂提供与压块稳定的3点接触, 通过3个M4螺孔可安装压臂;
- ▶ 两个M6沉头孔, 中间M4沉头孔用于安装固定;
- ▶ 每个安装座附带1个PRK2-A65压臂;

< 安装方式



产品型号	规格	重量	夹持高度	材质
MPV-76	76*63*20mm	217.0g	6mm-12mm	7075铝合金



PRK3-A30

### 棱镜安装座

- ▶ 安装座适用安装棱镜, 立方体等光学元件;
- ▶ 兼容30mm笼式系统的旋转调整架;
- ▶ 12.6mm\*42.7mm平台;
- ▶ 调节范围: 9.3mm;
- ▶ 附带PRK3-A30棱镜压臂, 最高夹持高度: 25mm;

安装方式 >



#### ◆ 棱镜安装平板

产品型号	规格	调节范围	螺纹类型	重量	材质
MPV-L	15.3*42.7*6.5mm	9.3mm	M3	7.9g	7075铝合金

#### ◆ 压臂

产品型号	规格	接杆规格	最大夹持高度	重量	材质
PRK3-A30	36.5mm*36.5mm	高度31.3mm (M3螺纹)	25mm	8.5g	7075铝合金



### V型夹持座

- ▶ 可用于不同直径激光器的安装;
- ▶ 压臂起到固定物件的作用;
- ▶ 可搭配各种倾斜台使用;
- ▶ 可安装 $\varnothing 0.33$ 英寸至 $\varnothing 2.04$ 英寸 ( $\varnothing 6.5\sim\varnothing 51.9\text{mm}$ )的圆柱形组件;



PRK1-A压臂

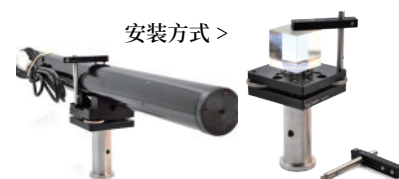
- ▶ 七字型压臂;
- ▶ 任意旋转安装;
- ▶ 具有升高拉底的功能;
- ▶ 提供夹持力,用于带平台的调整架;
- ▶ 接杆顶部和底部有M4螺纹;
- ▶ 最大夹持 $\varnothing 42\text{mm}$ ;



MPV-60 V型底座

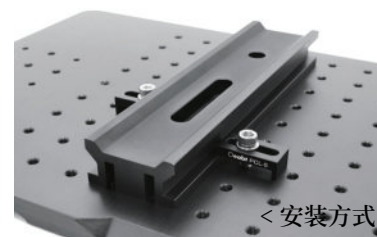
- ▶ 最大可以安装 $\varnothing 42\text{mm}$ 的圆柱形激光器;
- ▶  $45^\circ$ V型底座,可搭配位移台使用;
- ▶ 边角开有 $\varnothing 4\text{mm}$ 通孔;
- ▶ 方便安装PRK1-A压臂;

产品型号	规格	重量	材质
PRK1-A60	可夹持高度45mm	87.6g	7075铝合金
MPV-60	60*60*20mm	63.8g	7075铝合金
PRK1-A	6mm*55mm 6mm*65mm	22.8g	混合材质



### 夹具压块

- ▶ 平台压块,不同高度可选;
- ▶ 适应任何形式的安装孔,以减少安装组件的时间;
- ▶ 2个一对出售;
- ▶ 附带1个M6帽头螺丝和垫圈;



产品型号	规格	夹持厚度	沉头槽	重量	材质
PCL-2	38.1mm*16.0*7.8mm	2mm	$\varnothing 6.7\text{mm} \times 28.3\text{mm}$	6.2g	7075铝合金
PCL-3	38.1mm*16.0*8.8mm	3mm		6.2g	
PCL-4	38.1mm*16.0*9.8mm	4mm		6.3g	
PCL-5	38.1mm*16.0*10.8mm	5mm		6.6g	



### 转换螺丝

- ▶ 将M16螺柱与M6螺纹相互转换;
- ▶ 常用于OOP系列导轨和水平倾斜台连接接杆支架使用;
- ▶ 4处 $\varnothing 3.1\text{mm}$ 的孔径,在利用扳手拧紧时提供额外的作用力;
- ▶ 实心不锈钢设计;



产品型号	规格	螺纹类型	重量	材质
PBM16-T	$\varnothing 26.6 \times 12.1\text{mm}$	M16外螺纹,M6内螺纹	31.1g	304不锈钢
PBM16-S		M16外螺纹, $\varnothing 5.8\text{mm}$ 沉头孔	27.3g	





### PFC-L-A 观察屏板

- ▶ 用于光斑投影成像;
- ▶ 包含一个底座接杆支杆竖槽安装座;
- ▶ 可调节升高位移;



### PIS-A扇型观察屏板 >

- ▶ 雪氟板可搭配竖槽安装座;
- ▶ 独立安装于实验平台;
- ▶ 搭配我们的M-BASE底座使用;
- ▶ 采用轻质雪氟板制造,具有不易反射,光斑投射清晰,表面哑光光滑等特点;

产品型号	规格	重量	材质	应用
PFC-L-A	90.0*148.0*50.0mm	158.0g	组零件	用于光斑投影成像
PIS-A	90.0*110.0*12.0mm	43.0g		



### 可调准直转接件

- ▶ 准直器转接件,用于 $\varnothing 8\text{mm}$ ~ $\varnothing 12\text{mm}$ 圆柱形元件;
- ▶ SM1 (1.035"-40) 外螺纹;
- ▶ 可调节范围:  $\pm 6^\circ$ 的俯仰/偏转;
- ▶ 兼容30mm笼式系统;

### < 安装方式



产品型号	孔径	俯仰/偏转调节	重量	螺纹类型	材质
OAD-8F	$\varnothing 8\text{mm}$	$\pm 6^\circ$	20.6g	SM1 (1.035"-40) 外螺纹	7075铝合金
OAD-9F	$\varnothing 9\text{mm}$	$\pm 6^\circ$	20.0g		
OAD-10F	$\varnothing 10\text{mm}$	$\pm 6^\circ$	20.0g		
OAD-11F	$\varnothing 11\text{mm}$	$\pm 5^\circ$	20.0g		
OAD-12F	$\varnothing 12\text{mm}$	$\pm 5^\circ$	19.4g		



### 显微镜载玻片夹具

- ▶ 非常适合安装显微镜载玻片或测试靶等矩形光学元件;
- ▶ 接受宽度大于44mm的载玻片;
- ▶ 兼容的培养皿直径:37.1mm到41.4mm;
- ▶ 转接件可直接安装到M3沉孔的挠性位移台,和任何带中心间隔为50.8mm且具备M6螺纹的位移平台;

### 安装方式 >



产品型号	规格	沉头孔	凹槽	重量	材质
X3-SLH	101.6*68.6*18.4mm	M3/ M6	29.7*13.1mm	102.1g	7075铝合金



### 显微镜载玻片夹

- ▶ 一对弹簧夹将样品固定就位;
- ▶ 适合显微镜载玻片和各种尺寸的测试靶;
- ▶ 使用M4螺丝直接连接到Nano X3-TS挠性位移台和任意平移台上;
- ▶ 多功能安装配置;

安装方式 >



产品型号	规格	螺纹类型	重量	材质
X-SLH	63.7*11.9*6.5mm	M4	6.0g	316不锈钢



### 360°旋转架

- ▶ 用于安装 $\varnothing 12\text{mm}$ 不锈钢支杆;
- ▶ AB轴组合, 具有360°挠性旋转功能;
- ▶ 自带M6紧定调节螺丝可以固定支杆不位移;
- ▶ AB接口有滚花M4螺丝固定;

产品型号	H-22-AB
规格	22mm*50mm
AB轴	A轴: 22*32.5mm; B轴: 22*21.5mm;
通孔内径	$\varnothing 12\text{mm}$
重量	48.3g
材质	7075铝合金



### H型压板

- ▶ 安装和定位接杆、连接接杆套筒支架的理想选择;
- ▶ 通过底部的沉头安装孔可以与接杆套筒相连接;
- ▶ 间隙槽可以将其安装到面包板或光学平台上;
- ▶ 加工有底部凹槽, 可以确保其安装稳定性;

产品型号	M-BASE-H
规格	58.4*25*10mm
沉头孔/间隙槽	M6 / 31.0*6.6mm
重量	29.3g
材质	7075铝合金



### 可调角度接杆夹

- ▶ 用于连接接杆成任意角度相互连接;
- ▶ 挠性设计可提供出色的夹持力;
- ▶ 360°粗略旋转, 手动旋钮, 易于调节;
- ▶ 两个接杆都用滚花旋钮同时拧紧;

产品型号	PMK1-DX
规格	16*30*8.5mm
安装孔	M4
重量	8.7g
材质	7075铝合金



### 十字固定块

- ▶ 90度直角夹具为刚性构建配件;
- ▶ 可稳定固定不锈钢接杆;
- ▶ 通孔 $\varnothing 12\text{mm}$ 开有凹槽;
- ▶ 滚花旋钮可实现手动拧紧;
- ▶ 可用6mm内六角扳手加力锁紧;

产品型号	PC12-A12
规格	54*15.7*15.7mm
孔径	$\varnothing 12.7\text{mm}$
重量	22.0g
材质	7075铝合金



### 支杆限位环

- ▶ 应用于 $\varnothing 12\text{mm}$ 支杆固定和限位;
- ▶ 手动锁紧螺丝可固定任何高度;
- ▶ 自带M3紧定螺丝可辅助支撑;
- ▶ 维持、限制接杆高度或旋转方向;
- ▶ 接杆套环上的紧定螺丝可以调节高度;

产品型号	PCA-K
规格	30.5*22*12mm
安装直径	$\varnothing 12\text{mm}$
重量	7.5g
材质	7075铝合金



### 不锈钢垫高块

- ▶ 中心孔用于M6螺丝的安装;
- ▶ 立柱增高不锈钢垫块;
- ▶ 兼容 $\varnothing 25\text{mm}$ 立柱的增高;

产品型号	PFC-8-S
规格	25mm*8mm
螺纹类型	M6
重量	28.4g
材质	304不锈钢



### 立柱定心板

- ▶ 应用于镜架位移定位;
- ▶ 沉头槽长度12mm;
- ▶ 可提供最大调节范围:10mm;
- ▶ 安装于CF系列不锈钢立柱;
- ▶ 用于镜架光路的调整安装;

产品型号	PMK1-DX
规格	16*30*8.5mm
安装孔	M4
重量	8.7g
材质	7075铝合金



### 45°转接件

- ▶ 45°斜面, 用于镜架45°倾斜;
- ▶ 底面自带M6螺孔;
- ▶ 转接块 $\varnothing 25\text{mm}$ ;
- ▶ 采用7075铝合金制作;

产品型号	PMK2-45
规格	25mm*17mm
入射角	45°
重量	16.1g
材质	7075铝合金



### 接杆托梁

- ▶ 使安装座偏离接杆中心10.16-68.58mm的距离安装使用, 允许将多个安装座安装在一根接杆上;
- ▶ 兼容Ø1英寸和Ø1/2英寸不锈钢接杆;
- ▶ 30mm长通孔沉头槽可选择中心安装或偏心安装;
- ▶ 托梁2个相反方向的沉头槽, 适用M4螺丝;

产品型号	PMK2-45
规格	25mm*17mm
入射角	45°
重量	16.1g
材质	7075铝合金



### 激光器安装套筒

- ▶ 用于Ø12mm-Ø16mm激光器配套安装;
- ▶ 自带M2紧定螺丝固定;
- ▶ 可安装于可调镜架上;
- ▶ 有两种不同尺寸型号可选;

产品型号	POL-12	POL-16
内径	Ø12mm	Ø16mm
外径	Ø22mm	Ø22mm
重量	8.3g	11.8g
材质	7075铝合金	7075铝合金



### 万向连接器

- ▶ 在50°锥角范围内可任意调节, 同时具有3处90°调节位置;
- ▶ 螺丝紧固机制, 用于锁定和张力调节;
- ▶ 顶端和底部具有M4/M6安装孔;

序列号	S/N0002	S/N0003
规格	Ø19.0*32.5mm	Ø25.4*40.5mm
顶端安装面	Ø8.9mm	Ø11.1mm
螺纹类型	M4	M6
重量	27.4g	54.3g