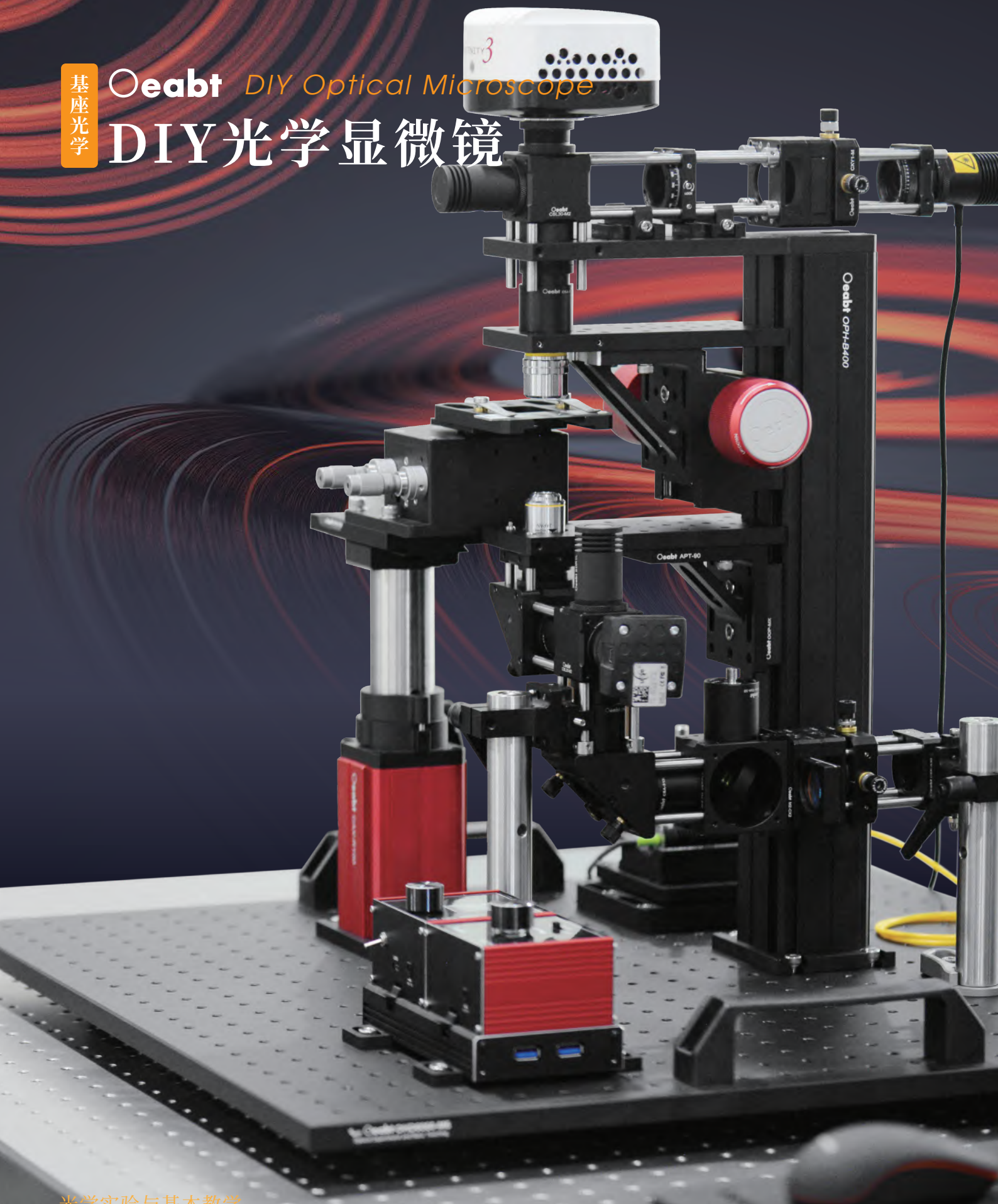
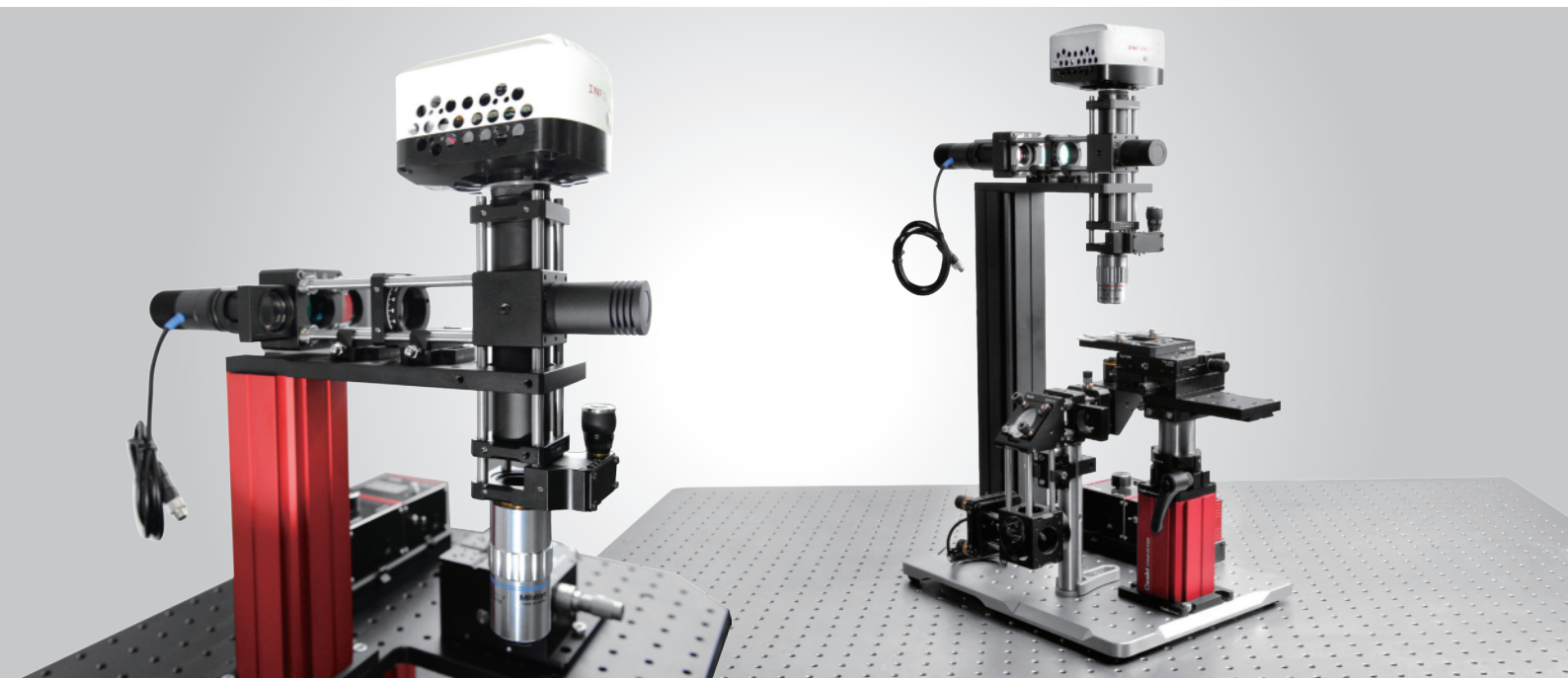


基座光学

Oeabt *DIY Optical Microscope*

DIY光学显微镜

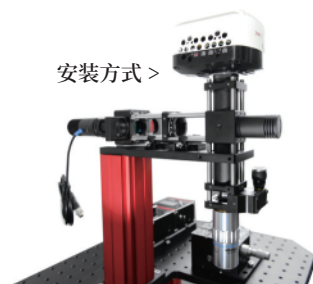




66mm重型支架

- ▶ 升降支架上可以放置物镜下方的样品或物镜周围的实验器材；
- ▶ 适合正置和倒置的显微镜；
- ▶ 兼容Ø1.5英寸不锈钢立杆；
- ▶ 在用户设定的高度和角度下，可以用套环止动；
- ▶ 兼容OOP-M系列的导轨滑块；
- ▶ 底板有四个槽，用M6帽头螺丝可将其安装到平台上；

安装方式 >



| | | | |
|------|-------------------|----|---------|
| 产品结构 | 套环+限位夹块+支架主体+支架底座 | 材质 | 7075铝合金 |
|------|-------------------|----|---------|

| 产品型号 | 支架高度 | 重量 |
|----------|-------|---------|
| CAX-R100 | 100mm | 732.5g |
| CAX-R150 | 150mm | 938.1g |
| CAX-R200 | 200mm | 1142.6g |
| CAX-R250 | 250mm | 1347.9g |



套环/限位夹块

- ▶ 兼容Ø1.5英寸支杆，主要做升降支架配件使用；
- ▶ 套环/限位夹块可以快速限位、锁定接杆位置；
- ▶ 在用户设定的高度和角度下，可以用套环夹块止动；



套环/限位夹块

- ▶ 兼容Ø1.5英寸支杆，主要做升降支架配件使用；
- ▶ 套环/限位夹块可以快速限位、锁定接杆位置；
- ▶ 在用户设定的高度和角度下，可以用套环夹块止动；



66mm导轨支架

- ▶ 66mm光学导轨；
- ▶ 导轨长度范围为200 mm-750mm；
- ▶ 兼容OOP-M系列的导轨滑块；
- ▶ 两侧的边角上各有4处M3螺纹孔；
- ▶ Ø55mm通光孔径经过导轨；



< 安装方式

| | | | |
|------|---------------|------|---------|
| 规格 | 66*66mm (长*宽) | 螺纹类型 | 两端各4处M3 |
| 中心通孔 | Ø55mm | 材质 | 7075铝合金 |

| 产品型号 | 规格 | 重量 |
|----------|-------------|---------|
| OPH-B200 | 200*66*66mm | 818.9g |
| OPH-B250 | 250*66*66mm | 1023.6g |
| OPH-B300 | 300*66*66mm | 1230.0g |
| OPH-B350 | 350*66*66mm | 1433.1g |
| OPH-B400 | 400*66*66mm | 1644.1g |
| OPH-B500 | 500*66*66mm | 2048.2g |
| OPH-B600 | 600*66*66mm | 2456.7g |
| OPH-B750 | 750*66*66mm | 3089.0g |



垂直安装

水平安装

导轨底板/支架底座

- ▶ 可以将66mm光学导轨安装到面包板；
- ▶ 搭配OOP-MA滑块水平安装，可以让导轨通过滑动进行位置调节；
- ▶ 垂直安装底座固定到导轨末端，可以安装66mm导轨做固定支架；



光学滑台滑块

- ▶ 兼容OPH-B系列光学导轨和CAX-R系列升降支架；
- ▶ 可以沿着66mm导轨/支架一侧的任意位置插入或拆下；
- ▶ 在锁定前可以沿着导轨/支架侧面滑动；
- ▶ 台面具有各种螺孔，适合用于搭载光机械装置；



安装方式 >

| 产品型号 | 规格 | 台面螺纹 | 重量 | 材质 |
|--------|------------------|-----------------------------------|-------|---------|
| OOP-MA | 55.0*40.0*15.5mm | 4处M4螺孔, 6.7*32.1mm沉头槽 | 61.8g | 7075铝合金 |
| OOP-MX | 57.9*57.7*11.3mm | 4处M4沉头孔, 1处M6沉头孔, 11处M4螺孔, 6处M6螺孔 | 64.4g | |



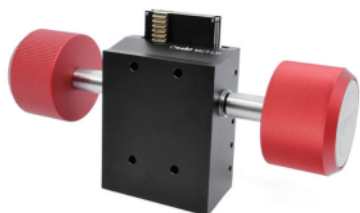
Ø1.5英寸接杆

- ▶ Ø1.5英寸, 实心无磁不锈钢构造;
- ▶ 兼容66mm重型支架/导轨使用, 适用于大型刚性3D结构;
- ▶ 上下两端M6螺纹孔;
- ▶ 中间Ø6mm通孔可提供足够的力矩紧固;

安装方式 >



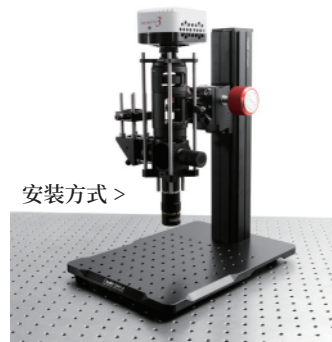
| 产品型号 | 规格 | 螺纹类型 | 重量 | 材质 |
|-----------|-------------|----------------|---------|--------|
| CFEP100-S | Ø37.8*100mm | M6, 螺纹深度10.5mm | 868.4g | 304不锈钢 |
| CFEP150-S | Ø37.8*150mm | | 1313.2g | |
| CFEP200-S | Ø37.8*200mm | | 1753.7g | |
| CFEP250-S | Ø37.8*250mm | | 2196.2g | |



升降调焦滑台手轮

- ▶ 实现显微镜镜头升降调节;
- ▶ 调焦手轮一端升降调节, 一端阻尼调节;
- ▶ 阻尼可控制调节速度, 用于快速或高精度移动;
- ▶ 线性升降行程38mm;

安装方式 >



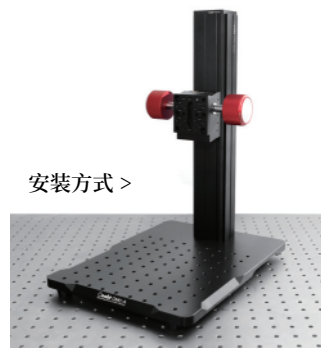
| 产品型号 | 规格 | 升降行程 | 螺纹类型 | 重量 | 材质 |
|--------|-------------------|------|-------------------------|--------|----------------|
| MCT-LM | 180.9*80.4*50.0mm | 38mm | 2处M6螺纹孔, 4处Ø4.4mm沉头孔 | 465.6g | 7075铝合金+304不锈钢 |



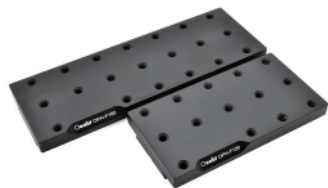
光学滑台滑块

- ▶ 兼容OPH-B系列光学导轨和CAX-R系列升降支架;
- ▶ 可以沿着66mm导轨/支架一侧的任意位置插入或拆下;
- ▶ 搭载MCT-LM升降调焦滑台实现显微镜镜头升降调节;

安装方式 >



| 产品型号 | 规格 | 螺纹类型 | 重量 | 材质 |
|---------|------------------|-------------------|--------|---------|
| OOP-MO2 | 76.4*54.8*15.0mm | 1处Ø66.6*32.0mm沉头槽 | 121.2g | 7075铝合金 |



滑动平板

- ▶ 平台面板宽度63mm, M6螺孔间距为25mm;
- ▶ 用于安装微操控制器或其他实验装置;
- ▶ 需搭配OOP系列滑块使用, 便于精密调节已安装器材的位置;

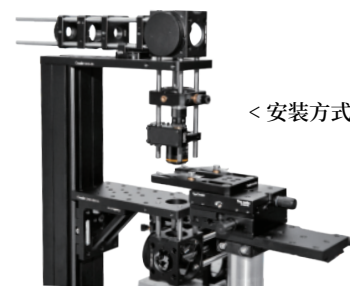


| 产品型号 | 规格 | 高度 | 重量 | 材质 |
|----------|-------------------|--------------|--------|---------|
| OPH-F120 | 120.0*63.0*14.0mm | 14处M6,间距25mm | 240.8g | 7075铝合金 |
| OPH-F180 | 180.0*63.0*14.0mm | 20处M6,间距25mm | 360.9g | |



笼式面包板

- ▶ 可安装在导轨/支架顶端或支架垂直长度范围内;
- ▶ 68mm宽的面板宽度, M4/M6螺孔阵列;
- ▶ 兼容30mm笼式系统;



| 通孔间距 | 规格 | 材质 | 重量 |
|-----------------|----|---------|----|
| Ø6mm, 间距30*30mm | | 7075铝合金 | |

| 产品型号 | 规格 | 中心孔径 | 螺纹类型 | 重量 |
|----------|-----------------|-----------------|--------------------------|--------|
| OHD-35 | 218.0*68.0*10mm | Ø35mm | 8处M4, 15处M6, 4处Ø4.2mm沉头孔 | 329.0g |
| OHD-SM1 | 218.0*68.0*10mm | SM1 (1.035"-40) | 8处M4, 15处M6, 4处Ø4.2mm沉头孔 | 340.9g |
| OHD-SM1A | 160.0*68.0*10mm | SM1 (1.035"-40) | 6处M4, 15处M6 | 256.2g |



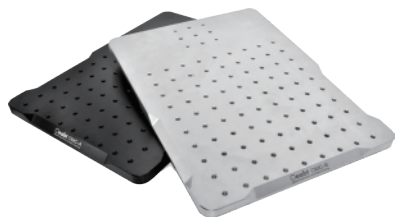
66mm导轨/支架盖板

- ▶ 用于66mm导轨/支架的盖板;
- ▶ OPS-MO盖板可以在导轨/支架内形成一个遮光封闭环境;
- ▶ OPS-MC盖板则提供额外的带线槽的端口;

安装方式 >



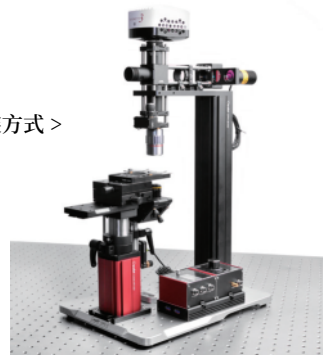
| 产品型号 | 重量 | 规格 | 螺纹类型 | 材质 |
|-------------|-------|-----------------|-------------|---------|
| OPS-MO【屏蔽式】 | 68.7g | 57.7*57.7*9.2mm | 4处Ø4.4mm沉头孔 | 7075铝合金 |
| OPS-MC【带线槽】 | 63.9g | | | |



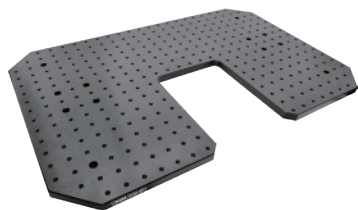
显微镜底座

- ▶ 专用于显微镜重型支架的安装面板；
- ▶ 面板尺寸260*350mm，螺孔阵距25*25mm；
- ▶ 底面具备4处沉头孔，可反向向上安装固定组件；
- ▶ 实心构造，铝合金/不锈钢材质可选；

安装方式 >



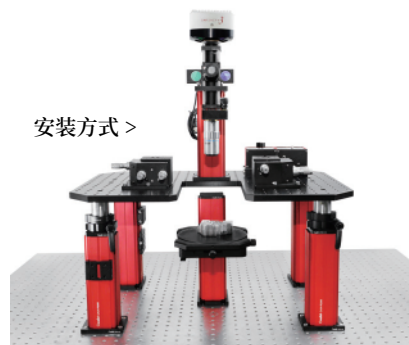
| 产品型号 | 材质 | 重量 | 规格 | 螺纹类型 |
|-------|---------|--------|------------------|---------------------|
| OMC-A | 7075铝合金 | 3.25kg | 260.0*350.0*14mm | 99处M6螺孔，4处Ø4.5mm沉头孔 |
| OMC-S | 304不锈钢 | 9.40kg | | |



异形面包板

- ▶ 面板尺寸:600*400mm，中间空出凹槽部分尺寸140*200mm；
- ▶ 中间凹槽部分支持可以从前面和侧面通过光路的装置；
- ▶ M6螺孔阵距25*25mm，用于安装多种组件装置；
- ▶ 周边有4处沉头孔将面包板连接固定至光学平台、安装接杆、支架或其它表面板上；
- ▶ 实心铝构造，低反射率阳极化处理表面；

安装方式 >



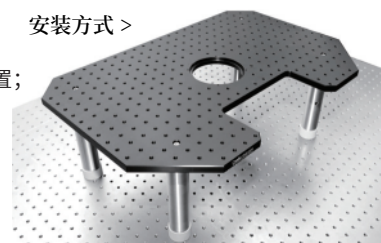
| | | | |
|------|-----------------------|-----|---------|
| 型号 | OHD-SP1 | 平面度 | ±0.25mm |
| 规格 | 600*400*12mm | 重量 | 7.55kg |
| 挖空尺寸 | 凹槽尺寸:140*200mm | 材质 | 7075铝合金 |
| 螺纹类型 | 312处M6螺孔，12处Ø6.5mm沉头孔 | | |



异形面包板

- ▶ 面板尺寸:600*400mm，中心有一处Ø100mm的中空通孔；
- ▶ 凹槽部分尺寸200*100mm，支持可以从前面和侧面通过光路的装置；
- ▶ M6螺孔阵距25*25mm，用于安装多种组件装置；
- ▶ 周边有4处沉头孔将面包板连接固定至光学平台、安装接杆、支架或其它表面板上；
- ▶ 实心铝构造，低反射率阳极化处理表面；

安装方式 >



| | | | |
|------|------------------------------|-----|---------|
| 型号 | OHD-SP2 | 平面度 | ±0.25mm |
| 规格 | 600*400*12mm | 重量 | 7.3kg |
| 挖空尺寸 | 凹槽尺寸:200*100mm，中心通孔尺寸:Ø100mm | 材质 | 7075铝合金 |
| 螺纹类型 | 278处M6螺孔，4处Ø6.5mm沉头孔 | | |