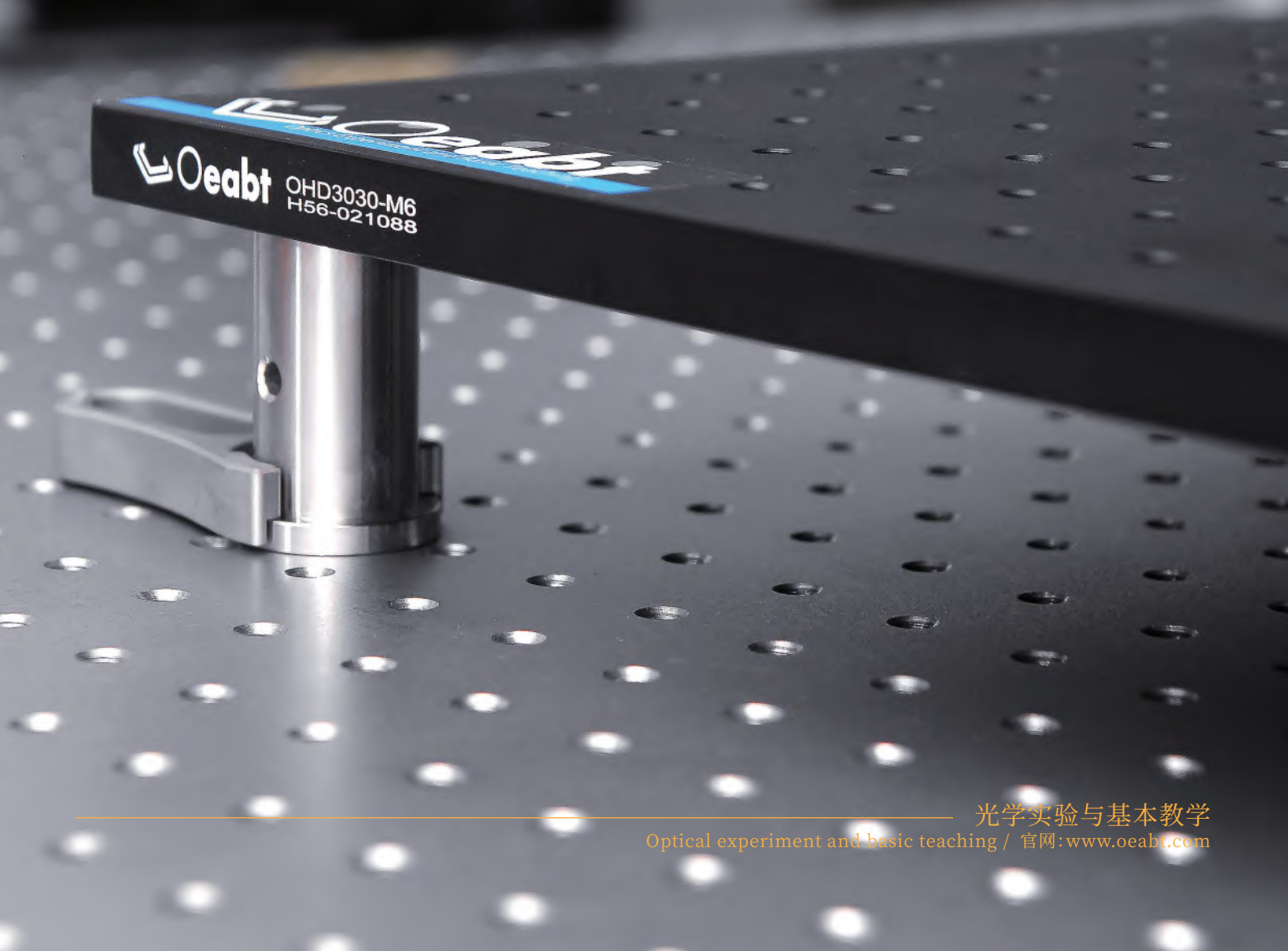


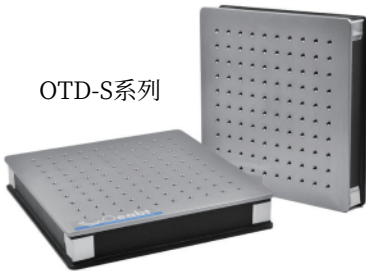
基座光学

Oeabt *Optical Table/Breadboard*

光学平台/面包板



OTD-S系列

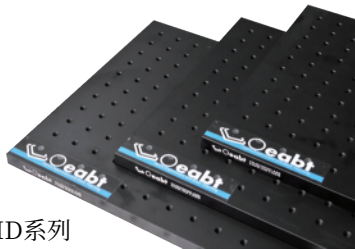


OTD-S系列 隔振面包板

- ▶ 隔振台内部结构采用蜂窝三层夹心结构可有效降低振动;
- ▶ 表层面板厚度:6mm,材料采用430高导磁镍合不锈钢制作,表面采用沙化处理;
- ▶ 底板厚度:5mm,采用碳钢氧化处理;
- ▶ 围面边墙有2mm厚度碳钢包裹,外面包饰采用聚乙烯人造皮革装饰;
- ▶ 平面度:每60mm*60mm面积内公差为±0.05mm;
- ▶ 面板螺纹孔:M6,螺纹孔深度15mm;矩阵孔距25mm*25mm,边缘距离为37.5mm;

产品型号	规格	重量	产品描述
OTD-S3030	300*300*51.5mm	9.10kg	材质:镍合不锈钢 螺纹孔:M6 / 阵距:25*25mm
OTD-S4060	400*600*51.5mm	25.0kg	
OTD-S6060	600*600*51.5mm	37.0kg	

OHD系列



光学面包板 无沉头款

- ▶ 用于实验平台的搭建基板;
- ▶ 整块平板开有M6螺纹孔,以矩阵方式排列距离为25mm*25mm;
- ▶ 可作用于各种光学实验系统的搭建;
- ▶ 有多种不同尺寸可选;

产品型号	规格	重量	产品描述
OHD-3030	300*300*14mm	3.30kg	材质:7075铝合金 孔距:25*25mm (M6*1P)
OHD-3060	300*600*14mm	6.60kg	
OHD-3090	300*900*14mm	9.90kg	
OHD-4060	400*600*14mm	8.80kg	
OHD4080	400*800*14mm	11.73kg	



OHD-A系列

光学面包板 沉头款

- ▶ 用于组装光学装置原型,进行实验和安装小型系统的便利而高性价比的平台;
- ▶ 面包板尺寸:长度*宽度*厚度(单位:mm);
- ▶ 螺纹孔:所有面包板具有M6螺纹孔,孔间距25mm;
- ▶ 具有偏移错开的4个或5个沉头孔,这样不会对预想应用的安装表面造成影响;
- ▶ 表面经过阳极氧化发黑处理,大程度地减少表面反射;

产品型号	规格	重量	产品描述
OHD3030-A	300*300*14mm	3.3kg	材质:7075铝合金 孔距:25*25mm (M6*1P) 4个/5个沉头孔
OHD3060-A	300*600*14mm	6.6kg	
OHD3090-A	300*900*14mm	9.9kg	
OHD4060-A	400*600*14mm	8.8kg	
OHD4080-A	400*800*14mm	11.73kg	
OHD6060-A	600*600*14mm	13.5kg	
OHD6090-A	600*900*14mm	19.8kg	

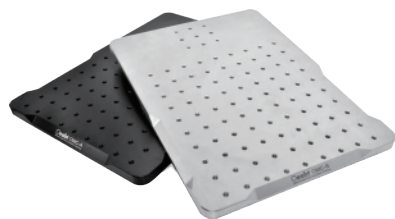


OHD-M系列

OHD-M系列 小规格面包板

- ▶ 平台板面采用矩阵排列,孔直径标准为M4/M6螺纹孔;
- ▶ 孔距为25mm*25mm,厚度10.1mm,平整度<0.1mm;
- ▶ 沉头安装孔完全不影响螺纹孔阵列,距离边缘为25mm;
- ▶ 标准的螺纹孔阵列可安装各种光机械,光具座等;
- ▶ 采用7075实心铝合金精密加工,具有重量轻,方便移动,平面不易变形等特点;
- ▶ 我们提供定制服务,详情请联系我们的客服;

产品型号	规格	规格	重量	产品描述
OHD2010-M	20*10*1.1cm	M4/M6(2个沉头孔)	0.51kg	材质:7075铝合金
OHD3010-M	30*10*1.1cm	M4/M6(2个沉头孔)	0.78kg	
OHD4010-M	40*10*1.1cm	M4/M6(4个沉头孔)	1.02kg	
OHD5010-M	50*10*1.1cm	M4/M6(4个沉头孔)	1.28kg	



显微镜底座

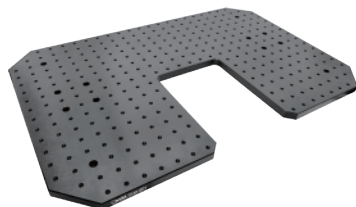
- ▶ 专用于显微镜重型支架的安装面板;
- ▶ 面板尺寸260*350mm,螺孔阵距25*25mm;
- ▶ 底面具备4处沉头孔,可反向向上安装固定组件;
- ▶ 实心构造,铝合金/不锈钢材质可选;

安装方式 >



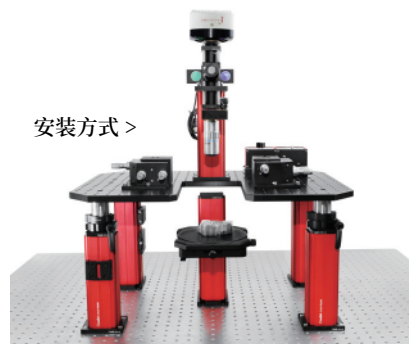
产品型号	材质	重量	规格	螺纹类型
OMC-A	7075铝合金	3.25kg	260.0*350.0*14mm	99处M6螺孔,4处Ø4.5mm沉头孔
OMC-S	304不锈钢	9.40kg		

异形面包板



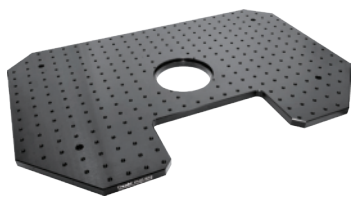
- ▶ 面板尺寸:600*400mm,中间空出凹槽部分尺寸140*200mm;
- ▶ 中间凹槽部分支持可以从前面和侧面通过光路的装置;
- ▶ M6螺孔阵距25*25mm,用于安装多种组件装置;
- ▶ 周边有4处沉头孔将面包板连接固定至光学平台、安装接杆、支架或其它表面上;
- ▶ 实心铝构造,低反射率阳化处理表面;

安装方式 >



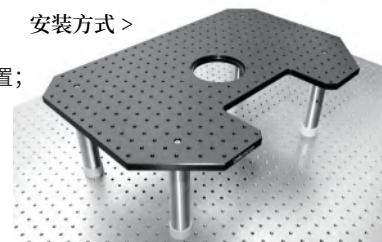
型号	OHD-SP1	平面度	±0.25mm
规格	600*400*12mm	重量	7.55kg
挖空尺寸	凹槽尺寸:140*200mm	材质	7075铝合金
螺纹类型	312处M6螺孔,12处Ø6.5mm沉头孔		

异形面包板



- ▶ 面板尺寸:600*400mm, 中心有一处 $\varnothing 100\text{mm}$ 的中空通孔;
- ▶ 凹槽部分尺寸200*100mm, 支持可以从前面和侧面通过光路的装置;
- ▶ M6螺孔阵距25*25mm, 用于安装多种组件装置;
- ▶ 周边有4处沉头孔将面包板连接固定至光学平台、安装接杆、支架或其它表面上;
- ▶ 实心铝构造, 低反射率阳化处理表面;

安装方式 >



型号	OHD-SP2	平面度	$\pm 0.25\text{mm}$
规格	600*400*12mm	重量	7.3kg
挖空尺寸	凹槽尺寸:200*100mm, 中心通孔尺寸: $\varnothing 100\text{mm}$	材质	7075铝合金
螺纹类型	278处M6螺孔, 4处 $\varnothing 6.5\text{mm}$ 沉头孔		



面包板把手

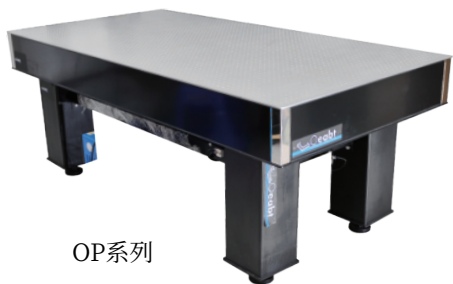
- ▶ 为抬起和运输光学面包板提供了便利;
- ▶ 把手有两个安装孔, 通过标准的M6带帽螺丝安装在螺孔的工作表面;



< 安装方式

产品款式	规格	安装孔	重量
平款把手	17.1*27.6*44.3mm	M6沉头孔	100.0g
弧款把手	18.1*27.1*50mm		154.9g

Oeabt系列光学平台/面包板是和国内顶级生产厂家合作生产。按照国外执行标准生产制作,精细研磨,不易变形。采用氧化发黑工艺,不易反光。我们提供不同尺寸的光学平台/面包板可定制。



OP系列

光学气动隔振平台

- ▶ 每台OP系列产品都经过单独优化和测试;
- ▶ M6安装孔阵列,孔距25mm*25mm;
- ▶ 最外围螺纹孔距边界12.5mm,使可用区域最大化;
- ▶ 表面平整度,任意1m²(11ft²)内±0.1mm(±0.004”);
- ▶ 5mm厚不锈钢顶板和底板,全钢侧板;
- ▶ 表面哑光处理,采用无磁304不锈钢制作;

产品型号	规格	厚度	重量	产品描述
OP2010-200	2000*1000mm	200mm	300kg	1、顶板厚度5mm,材质采用304不锈钢制作。超精细磨砂表面。任意1m ² 内平整度为±0.1mm; 2、底部采用5mm厚度不锈钢; 3、侧边材质,采用高级磨砂聚碳酯黑工艺; 4、侧面板,不锈钢箱式截面; 5、内部结构-不锈钢蜂窝结构,通过精密工具几何成型。几何间距用焊接的平垫片保持,形成很好的精密结构。
OP1510-200	1500*1000mm	200mm	210kg	
OP1509-100	1500*900mm	100mm	180kg	
OP1209-50	1200*900mm	50mm	105kg	



OPH-86系列

隔振台框架脚

- ▶ 非隔振支撑框架,采用全钢构造,稳定性非常高;
- ▶ 框架高度总高度为72.5cm,框架脚86cm*58cm*72cm;
- ▶ 最大可以搭载台面1.2m*0.9m,负载能力:400公斤;
- ▶ 高度调节范围:15cm;
- ▶ 可调节地脚螺栓能补偿地面不平的偏差;
- ▶ 有两个不同台面尺寸可选:86cm*58cm/86cm*75cm;

产品型号	规格	高度调节范围	材质
OPH-86-58	86*58*72.5cm	15cm	优质钢材
OPH-86-75	86*75*72.5cm		